

# Fiche Technique



The United States of America:  
by Peter Kwasny Inc.  
62-64 Enter Lane,  
Islandia, NY 11749

Distribué par

Canada:  
Peter Kwasny Spraypaint Canada Inc.  
40 University Avenue, Suite 904  
Toronto, ON. M5J 1T1

Sans frais Amérique du Nord  
Phone: 1-844-426-6330 / Fax: 1-866-226-6434  
order@kwasny.us / service@kwasny.us  
www.spraymax.com

**SprayMax®**  
**1K FillClean pour 1K peinture à base hydro**  
**Series C**  
**163 g NET WT. 5.8 oz**  
**No. d'art 3682077**



## Informations sur le produit

### Description / Utilisation

Bombe aérosol pré-remplie de gaz propulseur et de solvant. Pour à remplir une seule fois, avec l'appareil FILLClean, qui ne nécessite aucun nettoyage.  
En ce qui concerne les séries de vernis que vous avez mis dans cette FillClean bombe aérosol remplir, voir les informations sur le site [www.spraymax.com](http://www.spraymax.com).

### Processus remplissage via l'appareil remplissage:

Retirez la tête de pulvérisation en la tournant légèrement et remplissez l'aérosol de 100 ml de peinture à l'aide du dispositif de remplissage prévu à cet effet.

Nous recommandons de tamiser la peinture avant de la verser dans le capuchon de remplissage ou le cylindre de remplissage. Les instructions d'utilisation du fabricant de l'appareil de remplissage doivent être respectées. Après le remplissage, remettre la tête de pulvérisation en place en effectuant un léger mouvement de rotation. Remettre le capuchon et noter le vernis / le code couleur et la quantité de remplissage sur le Bombe aérosol.

## Substrats

La surface doit être dégraissée, dépoussiérée et sèche ainsi que complètement dérouillée.

Nous recommandons les apprêts et les apprêts de la marque SprayMax®.

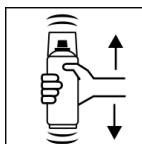
## Application

### Protections



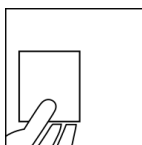
Porter un équipement de protection individuelle. (masque de protection / gants / lunettes de protection). Pour plus de détails, se reporter à la fiche de données de sécurité.

### Agitation



Bien agiter la bombe aérosol FILLClean remplie de vernis pendant 2 minutes avant l'application - à partir du bruit clair des billes de mélange.

### Test produit

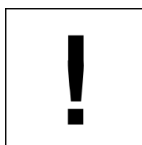


Faire un test de pulvérisation et vérifier la compatibilité du produit avec le support

### Caractéristiques de la bombe aérosol rempli

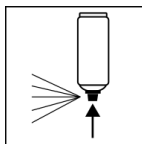
Les propriétés d'application de l'aérosol remplie de vernis, leur durée d'utilisation, les propriétés du revêtement appliqué ainsi que la suite éventuelle du revêtement dépend du système de laque utilisé. Veuillez vous adresser à votre vendeurs spécialisés.

### Conditions d'utilisation



Dans la plupart des cas, les conditions optimales de traitement se situent entre 18° C et 25° C, ainsi qu'une humidité relative de l'air de 40 à 60 %.

### Après usage



Après avoir peint, retournez la boîte et vaporisez pendant 3 à 5 secondes pour nettoyer la valve.

## Informations additionnelles

### Remarques importantes



Évitez les chocs, les frottements et les coups.

Convient pour la 1K peinture à base hydro:

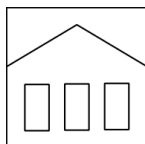
Les propriétés d'application de l'aérosol remplie, leur durée d'utilisation, les propriétés du revêtement appliqué ainsi que la suite éventuelle du revêtement dépend du système de laque utilisé.

Veuillez vous adresser à votre vendeurs spécialisés.

Toujours vérifier d'abord que la peinture est adaptée.

Ne pas laisser l'aérosol sans tête de pulvérisation pendant une période prolongée sinon, la tête de pulvérisation risque de ne plus pouvoir être mise en place.

## Stabilité au stockage



Pour la l'aérosol qui n'est pas encore remplie de vernis:

24 mois dans des conditions de stockage appropriées entre 15 - 25° C et une humidité relative de l'air ne dépassant pas 60 %. La bombe aérosol doit être en position verticale, sec et protégé contre les influences chimiques et mécaniques à stocker et à transporter. Respecter les consignes de sécurité figurant sur l'étiquette la bombe aérosol ainsi que toutes les dispositions légales en vigueur sur le lieu de stockage.

## Traitement des déchets



Éliminez les aérosols vides comme des déchets spéciaux à recycler.

Les aérosols contenant de la peinture séchée doivent être éliminées comme déchets spéciaux.

## Remarque

Utilisation réservée aux professionnels.

Se reporter à la fiche des données de sécurité.

Les contenus de la présente fiche de données techniques ont été élaborés avec le plus grand soin et correspondent à l'état actuel de nos connaissances. Il s'agit de conseils techniques d'application à l'attention de l'utilisateur et ne constituent aucune garantie quant à d'éventuelles propriétés particulières des produits. Les indications sont données à titre indicatif et nous déclinons toute responsabilité quant à leur exactitude et leur exhaustivité. Ils n'exemptent pas l'utilisateur de sa responsabilité autonome de tester l'aptitude de nos produits à l'utilisation prévue pendant l'application. Observer les mises en garde indiquées sur les étiquettes des produits. Nos marques et brevets sont protégés par des droits d'auteur. Tous droits réservés. Nous nous réservons la possibilité d'actualiser, de modifier et de compléter les contenus des informations sans préavis à tout moment.